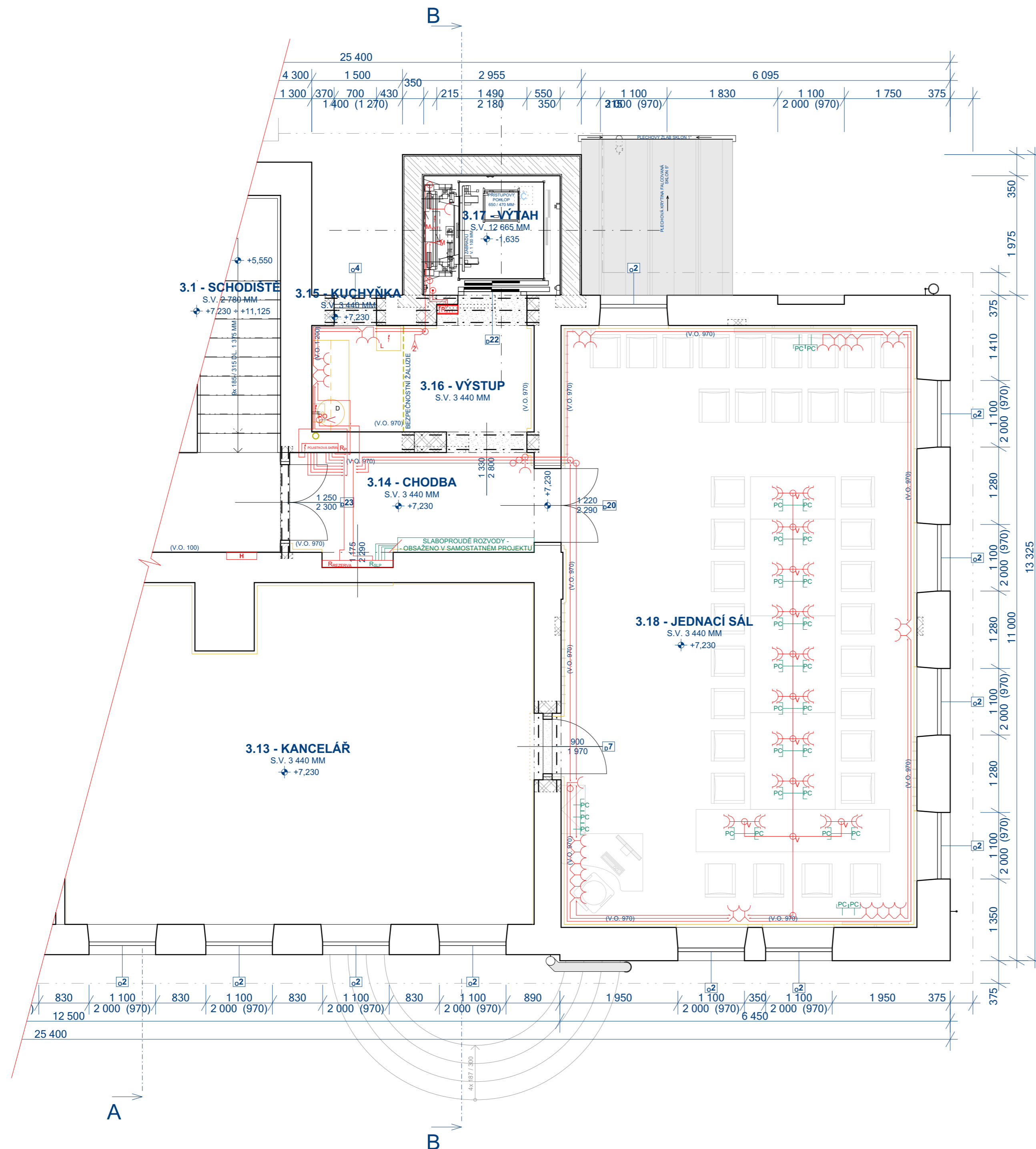


# 2. PATRO / 3. NADZEMNÍ PODLAŽÍ

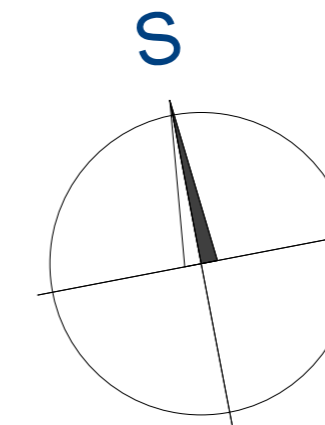


## LEGENDA

- PŘÍVODNÍ KABEL CELOPLASTOVÝ TYPY CYKY, PROVEDENÍ POD OMÍTKOU, VE STĚNÁCH I STROPECH FLEXI CHRÁŇÍČKY
- ZÁSUVKOVÝ OBVOD, CELOPLASTOVÉ KABELY TYPY CYKY, PROVEDENÍ POD OMÍTKOU, VE STROPECH FLEXI CHRÁŇÍČKY
- OBVOD VEDENÍ SLABOPROUDÝCH ZAŘÍZENÍ - DETAILNĚ ZPRACOVÁNO V SAMOSTATNÉM PROJEKTU SLABOPROUDU
- VÝVOD A NAPOJENÍ PRO ELEKTROMOTOR VÝTAHU
- VÝVOD A NAPOJENÍ PRO ELEKTROMOTOR BEZPEČNOSTNÍ ŽALUZIE
- VÝVOD A NAPOJENÍ PRO ELEKTRICKÝ PRŮTOKOVÝ OHŘÍVAČ VODY KUCHYŇSKÉ LINKY
- KRABICE ODOBOČNÁ, POD OMÍTKOU, ø 68 / 97 MM
- ZÁSUVKA POD OMÍTKOU, 250 V, 16 A, IP20, NAPŘ. ABB LEVIT
- KRABICE VESTAVNÁ, STOLNÍ, NAPŘ. HADEX
- ZÁSUVKOVÝ PANEĽ, OTOČNÝ, STOLNÍ, 2 x 230 V, 2 x USB, 2 x RJ45 PORT, NAPŘ. HOBIS PANEĽ OTOČNÝ BTCZ 020
- ROZVADĚČ S JIŠTĚNÍM PRO VÝCHODNÍ ČÁST OBJEKTU 2. PATRO / 3. NP
- ROZVADĚČ SLABOPROUDÝCH ZAŘÍZENÍ S JIŠTĚNÍM PRO VÝCHODNÍ ČÁST OBJEKTU 2. PATRO / 3. NP
- ROZVADĚČ VÝTAHU S NAPOJENÍM OD ROZVADĚČE R<sub>n</sub>, PRO ROZVODY VÝTAHOVÉ ŠACHTY
- ELEKTROMOTOR VÝTAHU / UMÍSTĚNÍ V ÚROVNI PODKROVÍ / 4. NP NAD ROVINOU ŘEZU /

## OSTATNÍ

- NAPĚŤOVÁ SOUSTAVA : 3+N+PE, 50 Hz, 400 V / TN-S
- OVĽADACÍ NAPĚŤÍ : 1 + N + PE, 50 Hz, 230 V AC
- OCHRANA PROTI NEBEZPEČNĚMU DOTYKU : SAMOČINNÝM ODPOJENÍM OD ZDROJE PODLE ČSN 33 2000, ED. 2 PROUDOVÝMI CHRÁŇÍČKY



ZODP. PROJEKTANT	VYPRACOVAL	KRESLIL	KONTRÓLOVAL	LHOTA - StaviteĽství, 468 25 Zásada 311 IČ: 120 45 357 e-mail: lhota-staviteĽství@volny.cz Tel: +420 602 345 437; +420 606 659 043
ING. VÍT LHOTA	ING. VÍT LHOTA	ING. VÍT LHOTA	ČKAIT 0500711	
MÍSTO STAVBY : Č.P. 600, ST.P.Č. 1 / 1, K.Ú. SMRŽOVKA, S.Ú. SMRŽOVKA				
INVESTOR : MĚSTO SMRŽOVKA, NÁM. T.G. MASARYKA Č.P. 600, SMRŽOVKA, PSČ 68851				FORMÁT : 4,5x A4
REALIZACE VÝTAHU A REKONSTRUKCE NAVAŽUJÍCÍCH PROSTOR INTERIÉRU BUDOVY MĚSTSKÉHO ÚŘADU SMRŽOVKA				DATUM : BŘEZEN 2025
				MĚŘÍTKO : 1:50
Ei ELEKTRO - 2. PATRO / 3. NP ZÁSUVKOVÁ ELEKTROINSTALACE				STUPEŇ PROJEKTU : DSJ - DODATEK 1
				Č. VÝKR. : DOD1-Ez-3